

ON N'EST PAS DES CHIENS



FICHE TECHNIQUE

JEAN-RÉMI CHAIZE
SEUL EN SCÈNE

De et avec: Jean Remi Chaize
Mise en scène: Mathieu Quintin
Lumière et son: Pierre Langlois
Régie Tournée: Geoffrey Giffon
Graphisme: Josselin Altere

Contact : 06 13 34 19 38 / geoffrey.giffon@gmail.com

Durée 1h15 sans entracte

Avant-propos

La présente fiche technique a été élaborée à la suite de la création du spectacle. Elle représente nos besoins dans des conditions de jeu idéales. Bien-sûr, elle est un outil de dialogue entre les régisseurs de la structure d'accueil et le régisseur du spectacle. N'hésitez pas à nous contacter le plus tôt possible afin de discuter des éventuels points litigieux et de trouver des solutions acceptables pour que l'esthétique du spectacle et la qualité de la représentation soient respectées.

Son

Les régies son et lumière étant assurées par un seul technicien, il est impératif qu'elles soient situées côte à côte, de préférence au centre et en salle.

Le système son de la salle devra permettre une diffusion homogène pour tout le public. Certains niveaux pourront être élevés (musique). Si besoin, des enceintes de rappel pourront être installées et réglées par l'équipe d'accueil.

La compagnie apporte un ordinateur de régie. La console son de la salle devra disposer d'une entrée ligne stéréo ainsi que d'une liaison en mini jack.

Selon l'acoustique et la jauge de la salle, il pourra vous être demandé un micro serre-tête discret avec émetteur-récepteur HF (type DPA).

Plateau

L'espace de jeu idéal est de huit mètres de profondeur par dix mètres d'ouverture. Une boîte noire devra être installée, à l'italienne. Un plancher noir mat est idéal.

Nous avons besoin de deux chaises en bois (pas de chaise pliante) type bistrot ainsi que d'une table d'environ 1m par 1m.

Nous suspendons un cadre contre le rideau de fond de scène. Prévoir de la drisse noire.

Lumière

Un plan lumière générique accompagne cette fiche technique et si besoin un plan adapté à la salle vous sera transmis avant notre arrivée.

A titre indicatif, dans un théâtre aux dimensions souhaitées nous demandons :

- 1 console lumière avec séquentiel théâtre et masters type Avab Congo Kid.
- 50 gradateurs identiques en courbe linéaire tension

La compagnie apporte:

- 1 lustre
- 1 cadre à suspendre en fond de scène

Les services de la salle devront être graduables.

ON N'EST PAS DES CHIENS

FICHE TECHNIQUE

12/12/2018

Distribution

De et avec : Jean Remi Chaize

Mise en scène : Mathieu Quintin

Lumière et son : Pierre Langlois

Graphisme: Josselin Altere

Régie tournée (en alternance) : Geoffrey Giffon, Thomas Méreau, Pierre Langlois

06 13 34 19 38 / geoffrey.giffon@gmail.com

06 16 90 80 46 / tom.mereau@gmail.com

06 46 33 45 04 / langloispierre@hotmail.fr

Durée 1h20 sans entracte

Avant-propos

La présente fiche technique a été élaborée à la suite de la création du spectacle. Elle représente nos besoins dans des conditions de jeu idéales. Bien-sûr, elle est un outil de dialogue entre les régisseurs de la structure d'accueil et le régisseur du spectacle. N'hésitez pas à nous contacter le plus tôt possible afin de discuter des éventuels points litigieux et de trouver des solutions acceptables pour que l'esthétique du spectacle et la qualité de la représentation soient respectées.

Son

Les régies son et lumière étant assurées par un seul technicien, il est impératif qu'elles soient situées côte à côte, de préférence au centre et en salle.

Le système son de la salle devra permettre une diffusion homogène pour tout le public. Certains niveaux pourront être élevés (musique). Si besoin, des enceintes de rappel pourront être installées et réglées par l'équipe d'accueil.

La compagnie apporte un ordinateur de régie. La console son de la salle devra disposer d'une entrée ligne stéréo ainsi que d'une liaison en mini jack.

Selon l'acoustique et la jauge de la salle, il pourra vous être demandé un micro serre-tête discret avec émetteur-récepteur HF (type DPA).

Plateau

L'espace de jeu idéal est de dix mètres d'ouverture par sept mètres de profondeur.

Le plateau de la salle devra être noir sur toute sa surface. Pendrillonage à l'italienne. Un plan de frise idéal pour la salle.

Nous avons besoin de deux chaises en bois (pas de chaise pliante) type bistrot ainsi que d'une table d'environ 1m par 1m.

Nous suspendons un cadre contre le rideau de fond de scène. Prévoir de la drisse noire.

Lumière

Un plan lumière générique accompagne cette fiche technique et si besoin un plan adapté à la salle vous sera transmis avant notre arrivée.

Matériel demandé :

- 1 console lumière avec séquentiel théâtre et masters type Avab Congo Kid.
- 50 gradateurs identiques en courbe linéaire tension
- 1 fresnel 5kW type RJ Cin'k
- 1 PC 2kW type RJ 329 HPC
- 13 PC 1kW type RJ 310 HPC
- 2 Découpe moyennes 2kW type RJ 714SX
- 10 Découpe moyennes 1kW type RJ 614SX + 2 IRIS
- 18 PAR64 (5 CP60, 13 CP62)

La compagnie apporte:

- 1 lustre
- 1 cadre à suspendre en fond de scène

Les services de la salle devront être graduables

Attention : Le théâtre devra impérativement fournir toutes les gélamines.

Gélamines : Lee026 / Lee119 / Lee201 / Lee202 / Lee205 / Lee206 / Lee245 / Lee711 / Rosco114 / Rosco119 / Rosco132

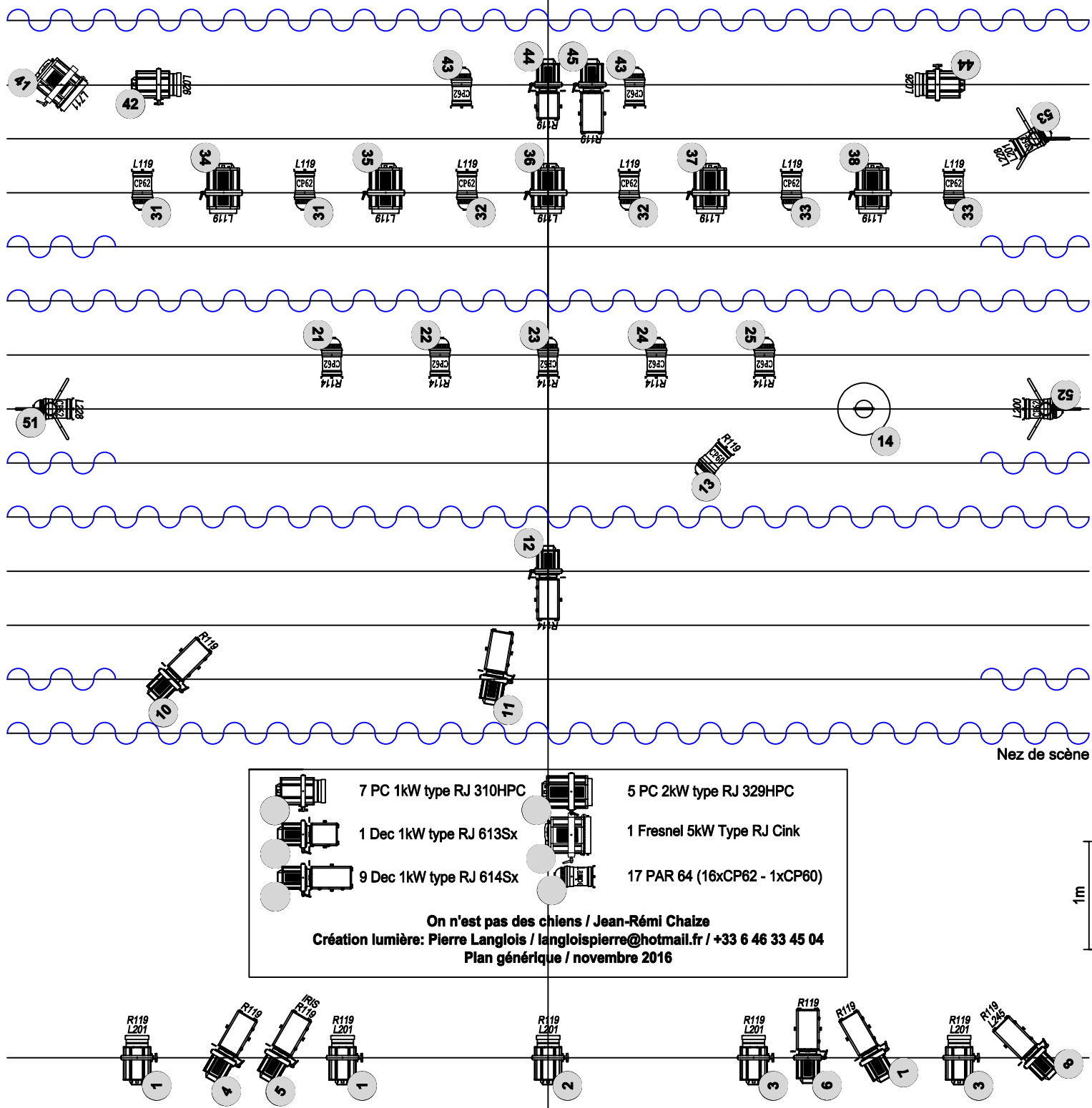
Equipe d'accueil

- Service 1 : Prémontage : 1 cintrier, 2 lumière.
- Service 2 : Répétitions : 1 plateau, 1 son, 1 lumière.
- Service 3 : Jeu : 0.

Démontage à l'issue de la représentation en 30 minutes environ.

Loges

Loges chauffées/climatisées avec douches et lavabos pour 1 comédien, 1 technicien. Prévoir jus, sodas, eau. Thé et café. Biscuits, fruits secs, fruits frais et encas léger.



Feuille de patch / On n'est pas des chiens

Circuit	Grada	Gel	Type	Réglage
1		R119 + L202	1 x PC 1kW 310 HPC	Face droite JT, dep2, maman, saluts
2		R119 + L202	1 x PC 1kW 310 HPC	Face droite JT, dep2, maman, saluts
3		R119 + L202	1 x PC 1kW 310 HPC	Face droite JT
4		R119 + L202	1 x PC 1kW 310 HPC	Face droite JT
5		R119 + L202	1 x PC 1kW 310 HPC	Face droite JT
6		R119	1 x Découpe 614SX	Face croisée guide et maire
7		R119	1 x Découpe 614SX	Face croisée guide et maire
8		R132 + L206	1 x Découpe 614SX	Face chanson parlée + IRIS
9		R132 + L245	1 x Découpe 614SX	Face dépressive 1
10		R132 + L202	1 x Découpe 614SX	Face couloir guide, maire, caissière
11		R132 + L206	1 x Découpe 614SX	Face serrée vieille
12		L201	1 x PAR64 CP60	Douche final
13		R132 + L202	1 x Découpe 614SX	Contre chanson parlée + IRIS
14		R114 + L205	1 x PC 1kW 310 HPC	Douche vieille
15		R114	1 x PC 1kW 310 HPC	Face diva
16		L201	4 x PAR64 CP60	Contre final
17			1 x Découpe 614SX	Découpe tableau
18		L026	1 x PAR64 CP62	Contre dépressive 2
19		L026	1 x PAR64 CP62	Contre dépressive 2
20		L026	1 x PAR64 CP62	Contre dépressive 2
21		R114 + L201	2 x PC 1kW 310 HPC	Contres JT, Maman, saluts
22		R114 + L201	2 x PC 1kW 310 HPC	Contres JT
23		R114 + L201	2 x PC 1kW 310 HPC	Contres JT
24		R114 + L201	1 x PC 2kW 329 HPC	Contres caissiere
25		R114	1 x Découpe 714SX	Contre guide, maire
26			1 x Découpe 714SX	Contre diva
27		L711	1 x Fresnel 5kW	Contre dépressive
28		L026	1 x PAR64 CP62	Rasant rideau diva, dépressive 2
29		L026	1 x PAR64 CP62	Rasant rideau diva, dépressive 2
30		L026	1 x PAR64 CP62	Rasant rideau diva, dépressive 2
31		L026	1 x PAR64 CP62	Rasant rideau diva, dépressive 2
32		L119	1 x PAR64 CP62	Rasant rideau JT, final
33		L119	1 x PAR64 CP62	Rasant rideau JT, final
34		L119	1 x PAR64 CP62	Rasant rideau JT, final
35		L119	1 x PAR64 CP62	Rasant rideau JT, final
36		L119	1 x PAR64 CP62	Rasant rideau JT, final
37		L119	1 x PAR64 CP62	Rasant rideau JT, final